



Kerncijfers & ontwikkelingen Gemeente Ede 2018



Over Ede

Veelzijdigheid is wat Ede typeert. Om te wonen en te werken, maar ook om te sporten en te recreëren. Het mooie is: die veelzijdigheid is aantrekkelijk. Dat blijkt uit onze groeicijfers. In 2030 telt Ede zo'n 120.000 inwoners. De afwisseling van stad en platteland biedt een totaalpalet aan Edenaren; zowel natuur en rust als levendigheid en voorzieningen.

Ede ligt in het hart van FoodValley, de internationale topregio voor kennis en innovatie op het gebied van voedselproductie. De as tussen Ede en Wageningen is hierbij de spil. Maar het is niet alleen food waarvan ons hart sneller klopt. 90% van Ede bestaat uit bos, heide en agrarische gebieden. Ede heeft zelfs het meeste bos van alle gemeenten in Nederland. Daar zijn we trots op.

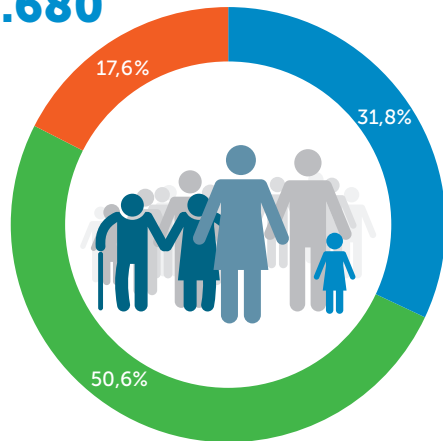
Ede zet in op duurzame ontwikkeling en niet alleen in voedselproductie. We werken met elkaar aan hernieuwbare energie, duurzame mobiliteit, betere afvalscheiding, hergebruik en energiebesparing. Plannen te over. We blijven aanpakken, voor nu en voor de toekomst!

Bevolking

Totaal aantal
inwoners

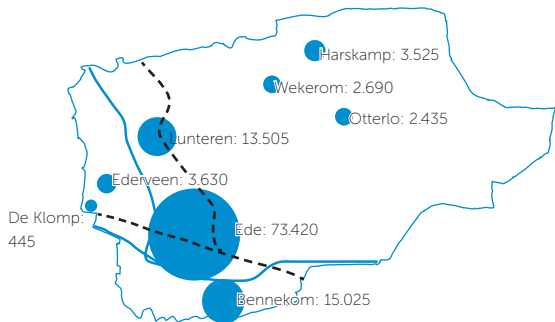
114.680

Ede



- Jonger dan 25 jaar
- Tussen 25 en 65 jaar
- 65 jaar en ouder

Aantal inwoners per kern



Aantal inwoners per wijk in Ede-stad:

Ede-Oost	9.940	Ede-Zuid	10.110
Ede-West	15.065	Maandereng	7.000
Ede-Veldhuizen	14.230	Rietkampen	8.150
Kernhem	5.390	Bedrijventerrein	290
Veluwe Poort	905	Buitengebied Ede-Stad	2.340

Sociaal

Ede heeft een sociaal hart. We zorgen voor elkaar en de zelfredzaamheid is hoog.



Maatwerkvoorziening(en)
Wmo
5.739



Thuisondersteuning
2.934



Begeleiding en dagbesteding
1.771



Beschermd wonen
382



Jongeren met ambulante
jeugdhulp
2.907



Jongeren met verblijf
411



Instroom
huishoudens in de
bijstand
562



Huishoudens die een
bijstandsuitkering
hebben ontvangen
2.469



Uitstroom
huishoudens
uit de bijstand
615



Gemiddeld besteedbaar
huishoudensinkomen
€ 41.600



Huishoudens met een
inkomen tot 120%
sociaal minimum
4.600



Vrijwilligers
44%

Leefbaarheid

Leefbaarheid en veiligheid



Rapportcijfer leefbaarheid
7.5

Onveilig in eigen buurt
16%

Inbraken per 1000 woningen
8

Woonomgeving

Tevreden over onderhoud groen
57%



Overlast te hard rijden
32%

Parkeeroverlast
19%

Geluidsoverlast verkeer
12%

Onderwijs

Aantal leerlingen/studenten

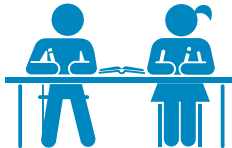
Basisonderwijs	10.700
Voortgezet onderwijs	5.600
Speciaal onderwijs	600
MBO	9.200
HBO	3.900

Opleidingsniveau bevolking

laag
29%

middelbaar
40%

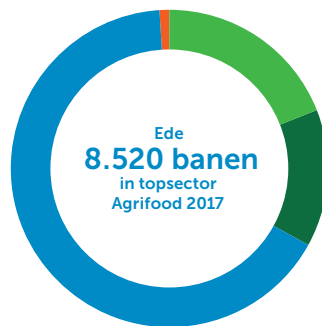
hoog
31%



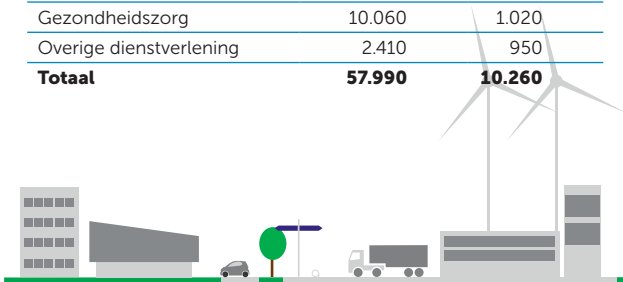
Werkgelegenheid

	Arbeitsplaatsen	Vestigingen
Landbouw/visserij	1.780	810
Industrie/delfstoffenwinning	5.820	470
Nutsbedrijven	400	20
Bouwnijverheid	3.810	1.310
Groothandel	4.210	530
Detailhandel/autohandel	6.330	1.140
Vervoer, opslag en communicatie	4.580	760
Horeca	2.480	290
Financiële instellingen	1.280	90
Zakelijke dienstverlening	9.520	2.360
Openbaar bestuur	1.570	20
Onderwijs	3.740	490
Gezondheidszorg	10.060	1.020
Overige dienstverlening	2.410	950
Totaal	57.990	10.260

Agrifood

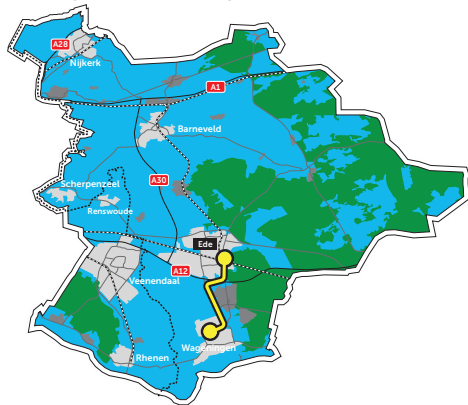


- Primaire productie
- Industrie
- Handel
- Ontwikkeling



Regio FoodValley

Ede ligt in het hart van FoodValley, een samenwerkingsverband van 8 gemeenten.



Regio FoodValley	Inwoners	Banen
Barneveld	57.340	32.720
Ede	114.680	57.990
Nijkerk	42.310	21.450
Renswoude	5.180	3.050
Rhenen	19.820	6.250
Scherpenzeel	9.750	4.880
Veenendaal	64.920	29.060
Wageningen	38.410	21.450
Totaal	352.410	176.850

Food

Gezond eten, gezond leven. Dat vinden we belangrijk in Ede. Samen met 8 andere gemeenten vormen we de Regio FoodValley en werken aan de ontwikkeling van duurzame en gezonde voeding. Het World Food Center draagt bij aan nationale belangen en heeft internationale betekenis voor de agrofood sector.



Stadslandbouwinitiatieven
36



Recreatieve food-evenementen
11



Werkgelegenheid in Agrofood
15%

Duurzaamheid

Samen met inwoners, bedrijven en organisaties willen we energie besparen, duurzame energie opwekken, meer fietsen en minder afval weggooien. Zo zijn we op weg naar een duurzaam Ede!



Huishoudelijk afval gescheiden
ingezameld
65%



Woningen met zonnepanelen
6,5%



Elektrische auto's
495

College

Van links naar rechts:

Wethouder Leon Meijer
Wethouder Hester Veltman - Kamp
Burgemeester René Verhulst
Wethouder Willemien Vreugdenhil
Wethouder Lex Hoefsloot
Wethouder Peter de Pater

